

## Obor kadeřník – zkrácená forma studia Informace pro žáky 1. ročníku zkrácené formy

Milí budoucí žáci prvního ročníku, milí rodiče, zákonní zástupci,

jsme rádi, že se již brzy stanete součástí naší Charbulky. Nyní prosím věnujte pozornost důležitým informacím o studiu a potřebných záležitostech, které je nutné vyřešit ještě před zahájením školního roku.

### Informační schůzka s žáky a rodiči

**Čtvrtek 27. 8. 2026 v 9:00 hod.**, školní jídelna SŠ Brno, Charbulova, p. o., Charbulova 106, 618 00 Brno

### Nástup do školy

**Úterý 1. 9. 2026 v 10:00 hod** před školou / ve školní jídelně (slavnostní zahájení).

Seznamy žáků s rozdělením do tříd budou umístěny na vchodu do budovy školy.

### Obecné informace

Střední škola Brno, Charbulova, příspěvková organizace

sídlo: Charbulova 1072/106, 618 00 Brno

tel.: 548 424 111

e-mail: [studium@charbulova.cz](mailto:studium@charbulova.cz)

[www.charbulova.cz](http://www.charbulova.cz)

### Vedení školy

Ředitelka školy

RNDr. Jana Marková, tel.: 548 424 133, e-mail: [markova@charbulova.cz](mailto:markova@charbulova.cz)

Zástupci ředitelky pro teoretické vyučování sekce obchodu a služeb

Ing. Ivo Procházka, e-mail: [prochazka@charbulova.cz](mailto:prochazka@charbulova.cz)

RNDr. Viera Zábojníková, e-mail: [zabojnikova@charbulova.cz](mailto:zabojnikova@charbulova.cz)

II. patro, kancelář C5, tel.: 548 424 135

Zástupkyně ředitelky pro praktické vyučování

Mgr. Jitka Horáková, e-mail: [horakova@charbulova.cz](mailto:horakova@charbulova.cz), budova H, přízemí, kancelář H011, tel. 548 424 173

### Školní poradenské pracoviště

Mgr. Ditta Pokorná, vedoucí poradenského pracoviště, speciální pedagog, [pokorna@charbulova.cz](mailto:pokorna@charbulova.cz), III. patro, kancelář

D6, tel.: 548 424 186

## ISIC karty

ISIC karta je v naší škole povinná.

## Školní průkaz ISIC



### Vážení rodiče, vážení žáci,

rádi bychom Vás informovali, že naše škola vydává svým studentům mezinárodní studentský průkaz ISIC. Tento průkaz je především identifikačním dokladem, který potvrzuje studium na naší škole, ale rovněž funguje jako mezinárodně uznávaný doklad studenta, akceptovaný ve 130 zemích světa (včetně všech členských zemí EU), a také jako průkaz využitelný pro zhruba 2.000 různých slev a výhod v ČR. ISIC je také neocenitelnou pomůckou při cestování – v zahraničí bude ISIC uznán na více než sto dvaceti pěti tisících místech.

### Co přináší ISIC vydaný přes naši školu?

- Funguje jako **čipová karta do jídelny, na vstup do školy a k evidenci docházky.**
- Je **oficiálním průkazem studenta naší školy**
- Mnohými institucemi je uznáván jako plnohodnotné potvrzení o studiu (např. městské dopravní podniky)
- Školní ISIC si není nutné každý rok pořizovat znovu – vydaný průkaz zůstává držiteli po celou dobu studia; licence ISIC je však platná pouze od září do konce následujícího kalendářního roku (16 měsíců), po roce se následně student může rozhodnout, zda si zakoupí známku prodlužující platnost, kterou získá pouze ve škole.
- Školní ISIC je levnější!
  - První pořízení průkazu stojí 300 Kč, cena prodloužení v dalších letech je pouze 220 Kč
  - V případě ztráty či zničení vystavujeme duplikát za 100 Kč
- V ceně průkazu je jeho digitální verze, viz ALIVE APP (Google Play, App Store)
- ISIC v on-line distribuci stojí ročně 500 Kč.

### Co přináší ISIC?

- Platnost ve 130 zemích světa, více než 125.000 slev po celém světě.
- Slevy a výhody v dopravě: státem dotovaná sleva na jízdné ve vlacích a autobusech po celé ČR ve výši 75 %, MHD nejen v krajských městech.
- Možnost zřízení speciálního celoročního cestovního pojištění UNIQA.
- Slevy na více než 2.000 místech v ČR:
  - při nákupu, stravování a vzdělávání, v internetových obchodech, viz [www.isic.cz](http://www.isic.cz),
  - na vstupném na festivaly, akce, do klubů,
  - na permanentky v lyžařských areálech,
  - speciální studentský mobilní tarif od Vodafone,
  - při cestování – letenky, autobusové a vlakové jízdenky,
  - na vstupném do světově proslulých kulturně-historických památek,
  - při ubytování v hotelech, kempech a ubytovnách.

Agendu ISIC na naší škole řeší paní RNDr. Viera Zábajníková (sekce obchodu a služeb) a Mgr. Irena Mikešová (sekce gastronomie).

**Poplatek 300 Kč uhradte dle instrukcí nejpozději do 15. června 2026 bezhotovostně prostřednictvím QR kódu v EduPage nebo do 26. června 2026 hotově na pokladně školy.**  
**Fotografii zašlete dle instrukcí elektronicky do 18. června 2026 nebo fyzicky doručte do 15. června 2026.**

Podpis žádosti o průkaz držitelem (nebo zákonným zástupcem) proběhne při převzetí průkazu. Hotový průkaz bude žákům vydán ve škole 1. září 2026. Děkuji.

RNDr. Jana Marková, v.r.  
ředitelka školy



Používejte digitální průkaz ISIC v aplikaci ALIVE APP.



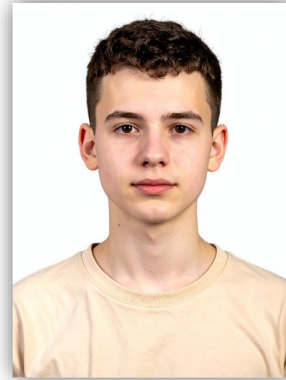
Studentské průkazy ISIC vydává ISIC Association pod záštitou světové organizace UNESCO

Platby za ISIC proveďte do 15. 6. 2026 bezhotovostně prostřednictvím QR kódu v EduPage (dle instrukcí v závěru dokumentu). Nebo v hotovosti na pokladně školy do 26. 6. 2026, vždy ve středu od 8 do 13 h.

## Instrukce pro zasílání fotografií na ISIC

### Dokladová fotografie:

- Poměr stran 3:4 (na výšku), ve formátu JPG
- Osoba musí být vyfotografována zepředu
  - Čelní pohled (hlava rovně, ne ze strany)
  - Oči otevřené, ústa zavřená
  - Výraz přirozený (BEZ úsměvu s otevřenými ústy)
  - Celý obličej musí být viditelný
    - nesmí být zakryté vlasy, šátkem nebo čepicí
    - osoba nesmí mít brýle s tmavými skly
- Za osobou bude bílé pozadí – čisté bez vzoru, stínu nebo jiných předmětů (případně světle šedé)



**VZOR fotografie na ISIC**

### Zaslání fotografie:

- **Elektronicky na mail:**
  - [krizova@ssposbrno.cz](mailto:krizova@ssposbrno.cz)
  - do předmětu: **foto na ISIC**
  - text v mailu: **Příjmení\_Jméno** žáka a přesný **název oboru**, na který je žák přijat  
**(např.: Novák\_Petr, Ekonomické lyceum)**
  - **Přiložit fotografii jako přílohu e-mailu**
  - **Termín zaslání nejpozději 18. 6. 2026**
- **Fyzicky do školy:**

Fotografii můžete doručit také v tištěné podobě, a to buď zasláním poštou na adresu školy, nebo jejím zanecháním v obálce na recepci školy.

Průkazová fotografie musí být na zadní straně opatřena jménem a příjmením žáka a názvem oboru, na který byl přijat. **Termín doručení 15. 6. 2026.**

## Přehledné shrnutí informací o platbách za ISIC

Akce	Způsob	Jak	Poznámka	OD	DO
Vytvoření účtu v EduPage	Odkaz na email zadaný v DiPSy	<ul style="list-style-type: none"><li>Od <a href="#">EduPage</a></li></ul>	Registrace do systému	18.–19.5.2026	-
Platba za ISIC	Bezhotovostně	<ul style="list-style-type: none"><li>QR kód pro platbu v EduPage</li></ul>		18.5.2026	15.6.2026
	Hotově	<ul style="list-style-type: none"><li>Na pokladnu školy</li><li>Každou středu od 8:00–13:00</li></ul>	Uvést jméno a příjmení žáka, obor	18.5.2026	26.6.2026
Doručení fota na ISIC	Elektronicky	<ul style="list-style-type: none"><li>Emailem na: <a href="mailto:krizova@ssposbrno.cz">krizova@ssposbrno.cz</a></li></ul>	Uvést jméno a příjmení žáka, obor	18.5.2026	18.6.2026
	Fyzicky	<ul style="list-style-type: none"><li>Recepce školy</li><li>Poštou na adresu školy</li><li>Obě možnosti doručit na jméno: Křížová Veronika</li></ul>	Uvést jméno a příjmení žáka, obor	18.5.2026	15.6.2026
Platba za Adaptační kurz	Bezhotovostně	<ul style="list-style-type: none"><li>QR kód pro platbu v <a href="#">EduPage</a></li></ul>		29.6.2026	31.8.2026
	Hotově	<ul style="list-style-type: none"><li>Na pokladnu školy</li><li>Každou středu od 8:00–13:00</li></ul>	Uvést jméno a příjmení žáka, obor	29.6.2026	4.9.2026

Pozn. Adaptační kurzy pro zkrácenou formu studia nejsou organizovány.

## Stravování

Přihlášky ke stravování jsou k dispozici na stránkách školy [www.charbulova.cz](http://www.charbulova.cz). Vyplněné pošlete na e-mail: [hrdinova@charbulova.cz](mailto:hrdinova@charbulova.cz), nejlépe před začátkem školního roku. Variabilní symbol pro platbu z bankovního účtu bude přidělen po obdržení vyplněné přihlášky a zaslán e-mailem. Platby posílejte až po odevzdání přihlášky a přidělení variabilního symbolu. Číslo účtu školy: 43-4685500267/0100.

Žáci si vybírají ze tří jídel. Cena dotovaného oběda je 40 Kč. Stravování bude probíhat přes kartu ISIC, jakmile ji žák obdrží. ISIC je nutno aktivovat u paní Hrdinové. Do té doby je možné používat čipy, případně stravenky vydávané v kanceláři u jídelny. Každý strávnick si přihlašuje a odhlašuje stravu sám. Nelze objednávat bez dostatečné výše finančních prostředků.

**Gabriela Hrdinová**, [hrdinova@charbulova.cz](mailto:hrdinova@charbulova.cz), tel.: 548 424 164, 725 800 825

## Informovanost, klasifikace, omlouvání absencí

Pro zajištění informovanosti využíváme elektronickou třídní knihu (ETK) v systému EduPage. Najdete ji na webových stránkách školy, případně je možné si stáhnout mobilní aplikaci. Přístupové údaje Vám budou zaslány na e-mailovou adresu. Výsledky klasifikace jsou vedeny pouze elektronicky. K omlouvání absence slouží ETK a studijní průkaz. Je potřebná pravidelná průběžná kontrola výsledků žáka a účast rodičů na třídních schůzkách. Případné dotazy, stížnosti nebo problémy řeší zástupce ředitelky ve spolupráci s třídním učitelem nebo učitelem odborného výcviku.

## Učebnice do teoretického vyučování

Pořízení studijních materiálů bude řešeno na začátku školního roku.

## Všeobecné pokyny k odbornému výcviku (OV)

Žáci musí být vybaveni osobními ochrannými pomůckami v souladu s hygienickými a bezpečnostními předpisy.

### Pracovní oděv

Žáci jsou povinni nosit předepsaný pracovní oděv.

Ukázka a možnost zakoupení: <https://www.ivnprofi.cz/eshop/gw/Y23DoTiYfj/>.

Oděv zajistěte ještě před zahájením odborného výcviku.

Vrchní oděv:

- na výběr halena, nebo mušketýr a černé triko,
- 1x černé kalhoty (v případě zakoupení haleny nebo mušketýra je možné mít i černé legíny),
- 1x zdravotní obuv.

Na konci dokumentu naleznete informační leták a kontaktní údaje. Pracovní oděv je možné zakoupit i u jiného dodavatele, musí však odpovídat předepsanému provedení.

### Úprava žáků

Úprava žáků musí odpovídat hygienickým a bezpečnostním předpisům, není možné nosit piercing, nehty je nutné mít krátce zastřižené.

### Potřebné nářadí

Žáci potřebují pro výuku **sadu nářadí**:

- 1x nůžky Solingen, Jaguár, Fox velikost č. 6 (individuálně, doporučujeme vyzkoušet),
- 1 x efilační nůžky velikost č. 6,
- 1x dámský rozčesávací hřeben velký, 1x střední, 1x pánský hřeben,
- 1x hřeben vypichovací s pěti hroty,
- 1x hřeben tupírovací (hrotník) celoplastový a 1x s kovovou špičkou,
- 1x kartáč plochý - oboustranný,
- 1x kartáč kulatý nažehlovací keramika – průměr 43 mm, 34 mm, 25 mm,
- 1x seřezávač,
- plastový kartáč černý s červenými kuličkami – krátké bodliny 1x menší a 1x větší,
- 50 x beta spony pevné delší,
- 8 x spona velká – plastová „krokodýl“,
- 1x břitva Jaguár,
- 1x oprašovátko,
- 1x rozprašovač na vodu,
- 1x pouzdro nebo kapsa na nástroje.

Můžete využít nabídky osvědčených firem, které mají připraveny dle požadavků školy sady nářadí v profi obalu (pro zaručení včasného dodání je nutné firmy kontaktovat a objednat):

- **HASAMI** - viz příložená nabídka 1
- **PRIME** - viz příložená nabídka 2
- **HAIR SERVIS** - viz příložená nabídka 3

Nákup vybavení je možný také individuálně i u jiných prodejců, vybavení však musí být ve stejné kvalitě.

## Pracoviště

Odborný výcvik je realizován na odloučených pracovištích:

- Nové sady 44
- Veslařská 54
- Charbulova 106
- Čichnova 23

Žák během školního roku může vystřídat více pracovišť (suplování, omezení pracoviště apod.). Žáci směňují již od prvního ročníku.

**Informace o směnnosti a místě odborného výcviku** budou žákům sděleny na schůzce 27. 8. 2026. Toto se může v průběhu školního roku měnit, z důvodu změny rozvrhu. Je třeba vždy sledovat ETK – zprávy/poznámky, kde bude změna minimálně 1 den dopředu zveřejněna. Rozdělení žáků na odloučená pracoviště nelze ovlivnit, škola určuje místo a skupinu odborného výcviku – organizace OV. Všechna odloučená pracoviště jsou dostupná do 25 minut od hlavního nádraží/autobusového nádraží Zvonařka.

## Další informace k odbornému výcviku

**Pro omlouvání žáků** jsou stanovena pravidla vyplývající z hygienického minima. Chybí-li žák v odborném výcviku, omlouvá zákonný zástupce nepřítomnost učitelce odborného výcviku prostřednictvím ETK.

Osoba poskytující činnost epidemiologicky závažnou (kadeřnictví, kosmetické služby) je povinna se při podezření na infekční onemocnění (nevolnost, kašel, zvýšená teplota, hnisavé a průjemové onemocnění...) podrobit lékařské prohlídce!

Se způsobem omlouvání nepřítomnosti budou žáci a zákonní seznámeni na začátku školního roku ve škole nebo na [www.charbulova.cz](http://www.charbulova.cz) (Školní řád). Kontakty na učitele odborného výcviku jsou rovněž k dispozici na webových stránkách školy.

V odborném výcviku mají žáci přidělenou skříňku na osobní věci, pro její uzamčení je třeba si opatřit **visací zámek se třemi klíči/budova H ISIC**. Cenné věci žáci do OV nenosí – v případě nutnosti si je dají do úschovy učitelce odborného výcviku. Žák si zakoupí obal na **vizitku na připnutí** k oděvu.

Žákům, kteří vykonávají produktivní práci, je vyplácena odměna. Z tohoto důvodu doporučujeme, aby si žáci před nástupem do školy zřídili **bankovní účet**. Odměnu je také možné zasílat na bankovní účet zákonného zástupce.

Používání **mobilních telefonů** ve výuce **není** dovoleno, žáci budou mít po dobu výuky mobil uzamčený v šatní skříňce. V případě nedodržení tohoto nařízení budeme postupovat v souladu se školním řádem.

Podepsané vratky z tohoto dokumentu a souhlas se sestříháním vlasů odevzdají žáci první den odborného výcviku učiteli OV.

Zákonný zástupce nezletilého žáka nebo zletilý žák dává souhlas se sestříháním vlasů po celé hlavě na 20 cm po dobu studia 1. ročníku – nácik základních úkonů dle ŠVP. Lze nastoupit již s vlasy sestříhanými, ale v souladu

s výše uvedenými požadavky. **Toto platí také pro žáky zkráceného studia v prvním pololetí. Žáci procvičují pracovní úkony vzájemně na sobě a jeden druhému dělají model k výuce.**

Pro úspěšné zvládnutí oboru kadeřník je velmi důležitý zájem o toto povolání, ochota stát se modelem, přivádět si modely z řad rodinných příslušníků a přátel. Odborný výcvik se nedá vyučovat bez vhodných modelů, proto je nutné, aby si každý žák prvního ročníku zajistil dostatek modelů pro dámské i pánské oddělení na střihání, holení, vodovou ondulaci podle pokynů vyučujících, platí pro dámskou i pánskou část kadeřnických činností. Nácvikem úkonů na modelech předcházíme také stresujícím situacím při práci na platících zákaznicích.

## VUOV oboru kadeřník

Mgr. Ivona Procházková

Tel. 548 424 114, 605 292 358

E-mail: [prochazkova@charbulova.cz](mailto:prochazkova@charbulova.cz)

## Návratka

---

Pokyny pro organizaci odborného výcviku jsem přečetl/a a porozuměl/a jsem jim.

Beru také na vědomí a stvrzuji svým podpisem, že při praktickém vyučování se stanu modelem a nechám si zkrátit dlouhé vlasy nebo si krátké vlasy nechám dorůst do patřičné délky, zajistím si dostatečný počet modelů, dle pokynů učitelek odborného výcviku.

Příjmení a jméno žáka/žákyně:.....

Podpis žáka/žákyně:.....

Jméno a příjmení zákonného zástupce žáka/žákyně hůlkovým písmem:.....

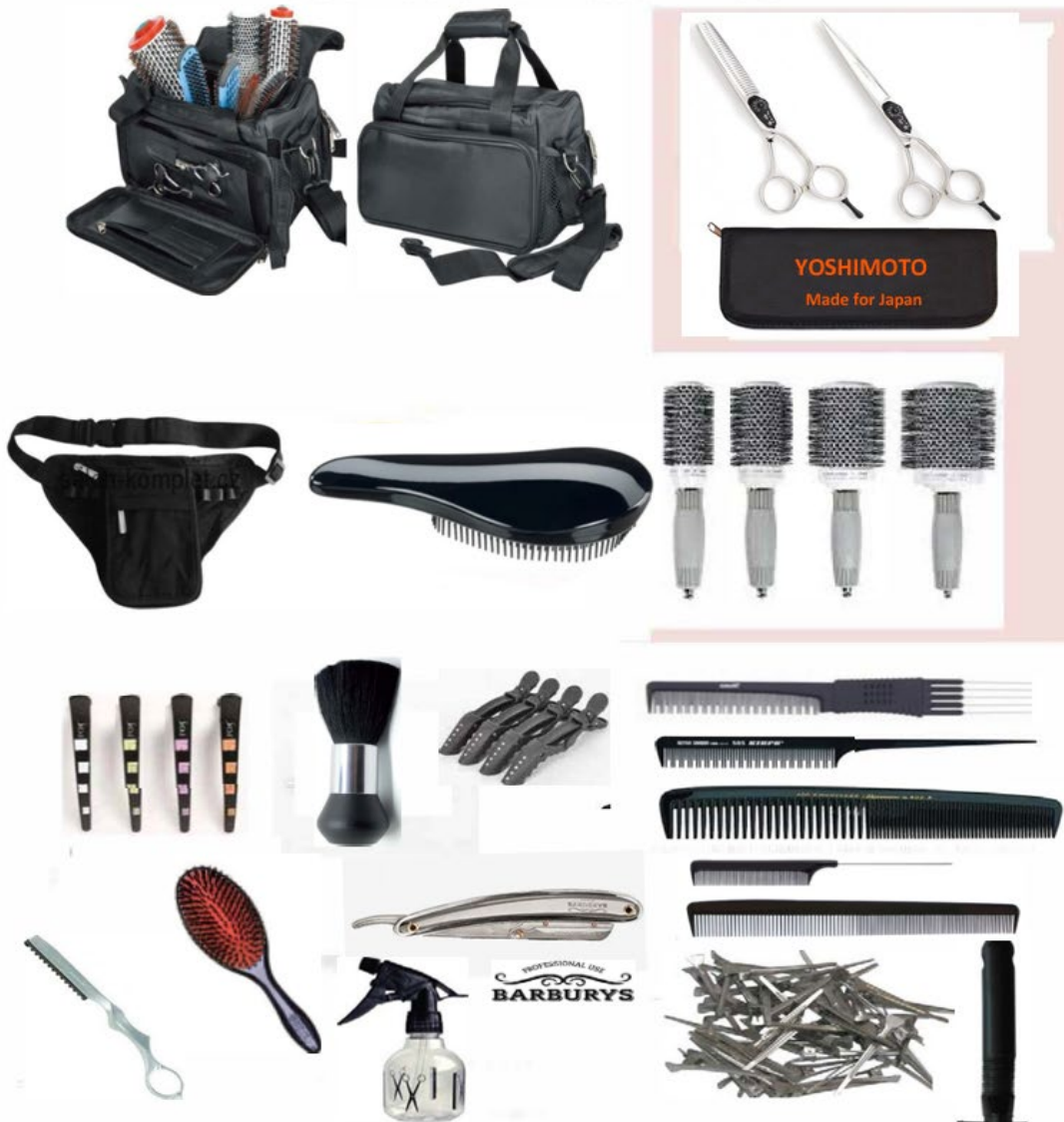
Podpis: .....

**Následují přílohy s nabídkami náradí a návod na platbu za ISIC kartu.**

## Nabídka nářadí 1

Hasami Praha - japonské nůžky, odnímatelná taška, pevný látkový kufřík

### Sada kadeřnického nářadí



Cena 4.500 Kč / nůžky pro leváky s příplatkem 500 Kč /  
Objednávky na email: [hasami.praha@gmail.com](mailto:hasami.praha@gmail.com)  
nebo telefonicky 608299699 - Pavel Dvořák  
Kufřík s nářadím bude obratem zaslán na Vaše nejbližší místo / box Zásilkovny  
B.ú: 1002079749/2700 u UniCredit bank

kufřík z textilie 35 cm x 28 cm x 19 cm na rameno 2 v 1 \*sada nůžek YOSHIMOTO 5, 5 kl+535 efi v pouzdru  
na zip\*kapsa k pasu\*plochý kartáč s držadlem\*sada čtyř kartáčů 16, 25, 33, 43\*sada 50 ks  
pinet\*prolamované skřípce krokodýl se zoubky\*sada 4 ks pinet se zoubky\*sada hřebenů+ velký hřeben  
MATADOR\*oboustranný kartáč\*rozprašovač\*kovová břitva Barburys\*seřezávač\*plochý  
kartáč\*oprašovatko

## Nabídka náradí 2

### Prime Velkoobchod

Křenová 72

602 00 Brno

tel.: 543 243 882

tel.: 777 004 455

pondělí – pátek 7.30 – 16.00 hod.

#### SET OBSAHUJE:

A - 1x kufřík kadeřnický ALU

B - pouzdro/penál na nůžky na druk

C - efilační nůžky JAGUAR ERGO 83855

D - stříhací nůžky JAGUAR ERGO 82255

1. - břitva Eurostil (vč. hřebínku)
2. - štětka oprašovací
3. - rozprašovač plastový
4. - sada kartáčů - 4 ks (keramika+nylon, průměry cca 25+35+43+53 mm)
5. - kartáč Detangler
6. - alu pinetky 50 ks
7. - kartáč rozčesávací oboustranný - traktor
8. - pineta velká krokodýl - 3 ks
9. - skřípec barevný - 3 ks
10. - hřeben pánský - Carbon č. 212
11. - hřeben dámský - Carbon č. 273
12. - hřeben tupír. špička-kov - Eurostil č. 1467
13. - hřeben 5 hrotů Eurostil č. 00128
14. - pláštěnka stříhací

Upozornění - v případě volby setu pro leváky jsou zasílány levé stříhací nůžky a pravé efilační nůžky.

**Cena setu pro praváky: 4.695 Kč**

**Cena setu pro leváky: 4.990 Kč**

## Nabídka náradí 3

Hair Servis group, Bema Škrobárenská 4, CTZone, Brno

**HAIR  
SERVIS**

Číslo dokladu: 135ZZ-26-00109  
Referent: Hynek Pohner

Dodavatel:

**HAIR SERVIS GROUP s.r.o.**  
Škrobárenská 482/4  
617 00 Brno - Trmita

Sídlo: Ceskomoravská 2532/19b, 190 00 Praha 9 -  
Libeň

IČ: 19913834, DIČ: CZ19913834  
Společnost je zapsána v obchodním rejstříku vedeném  
u Městského soudu v Praze, oddíl C, vložka 393730.  
tel: 724882767 800220011  
e-mail: brno@hairservis.cz  
Internet: www.hairservis.cz

Platební údaje:

Způsob úhrady: Dobírkou  
Požadovaná záloha: 0,00 Kč  
Úrok: 0,05  
Splatnost dní: 0  
Měna: CZK

SET JAGUAR Charbulova 2025 pravák  
Sleva Charbulova 2025 pravák - 33 % na celý set z ceny 8859,-

Popis	Číslo	Množství	Cena za jedn.	Cena bez DPH	DPH	Cena celkem
JAGUAR NŮŽKY PS 82260	82260	1 Ks	1 097,52	1 097,52	21%	1 328,00
ERGO - 6.0" AKCE HS 7.8.9/2025						
JAGUAR NŮŽKY PS 83855 ERGO	83855	1 Ks	1 403,31	1 403,31	21%	294,69
28 - 5.5" atlační AKCE HS 7.8.9/2025						
Hair Servis My Salon hřeben premium BM40 AKCE HS 7.8.9/2025	BM40	1 Ks	81,82	81,82	21%	17,18
JAGUAR HŘEBEN A-LINE 500 AKCE HS 7.8.9/2025	A500	1 Ks	44,63	44,63	21%	9,37
JAGUAR HŘEBEN A-LINE 510 AKCE HS 7.8.9/2025	A510	1 Ks	58,68	58,68	21%	12,32
JAGUAR HŘEBEN A-LINE 530 AKCE HS 7.8.9/2025	A530	1 Ks	46,28	46,28	21%	9,72
JAGUAR HŘEBEN A-LINE 540 AKCE HS 7.8.9/2025	A540	1 Ks	75,21	75,21	21%	15,79
Efaloč kartáč oboustranný sřezný 20011113 /5024262002	20011113	1 Ks	57,02	57,02	21%	11,98
Efaloč kartáč kolbíř 25mm/41mm 14101194	14101194	1 Ks	157,85	157,85	21%	33,15
Efaloč kartáč kolbíř 34mm/56mm 14101195	14101195	1 Ks	162,81	162,81	21%	34,19
Efaloč kartáč kolbíř 44mm/66mm 14101196	14101196	1 Ks	180,99	180,99	21%	38,01
KARTÁČ PC KULATÝ - 8516b Měří 14/30mm	8516b	1 Ks	40,50	40,50	21%	8,50
KARTÁČ PC KULATÝ - 8517b Sřezví 20/37mm	8517b	1 Ks	48,76	48,76	21%	10,24
Hair Servis pinety mix barev krabička /pineta kovová malá/ 50ks	3210	1 Ks	131,40	131,40	21%	27,60
Hair Servis krokodýl pogumovaný falový /balení 4ks, prodej 1ks/	2205A	8 ks	15,7025	125,62	21%	26,38

Pokračování na straně 2

Vystavit:

lob@hair.servis.cz

Strana 1 z 2

**HAIR  
SERVIS**

Nabídka 135ZZ-26-00109

Popis	Číslo	Množství	Cena za jedn.	Cena bez DPH	DPH	Cena celkem
Hair servis oprávoovací štětec umělé vlákno	7203	1 Ks	107,44	107,44	21%	22,56
Efaloč Rozprašovač kouřový 5756231001	20026832	1 Ks	52,07	52,07	21%	10,93
Hair servis pouzdro na nůžky pendl	BHD09	1 Ks	239,67	239,67	21%	50,33
Kuř K 1447	2752154	1 Ks	1 014,88	1 014,88	21%	213,12
Sleva Charbulova 2025 pravák - 33 % na celý set z ceny 8859,- Kč		1 Ks	-1 871,90	-1 871,90	21%	-393,10
JAGUAR HŘEBEN A-LINE 535 (kovová špička) AKCE HS 10.11.12/2025	A535	1 Ks	58,68	58,68	21%	12,32
JAGUAR BRITVA 3906 Rt M	3906	1 Ks	370,25	370,25	21%	77,75
<b>Celkem:</b>		<b>29 mj</b>		<b>3 683,49</b>		<b>773,51</b>
						<b>4 457,00</b>

Vystavit:

lob@hair.servis.cz

Strana 2 z 2

## Varianta pro leváky Hair servis:



### Nabídka 135ZZ-26-00110

Číslo dokladu: 135ZZ-26-00110  
Referent: Hynek Pohner

Datum: 10.03.2026  
Datum platnosti:

Dodavatel:

HAIR SERVIS GROUP s.r.o.

Škrobářenská 482/4  
617 00 Brno - Trnitá

Sídlo: Českomoravská 2532/19b, 190 00 Praha 9 -  
Libeň

IČ: 19913834, DIČ: CZ19913834

Společnost je zapsána v obchodním rejstříku vedeném  
u Městského soudu v Praze, oddíl C, vložka 393730.

tel: 724882767 800220011

e-mail: brno@hairservis.cz

Internet: www.hairservis.cz

Objednatel:

c-prodej Brno

Platební údaje:

Způsob úhrady: Dobírkou

Požadovaná záloha: 0,00 Kč

Úrok: 0,05

Splatnost dní: 0

Měna: CZK

Obchodní údaje:

Doprava: 1-Prodejna Brno

SET JAGUAR Charbulova 2026 levák

Sleva Charbulova 2025 levák - 38 % na celý set z ceny 8029,- Kč

Popis	Číslo	Množství	Cena za jedn.	Cena bez DPH	DPH	Cena celkem	
Nůžky Jaguar 823575 left	823575left	1 Ks	1 485,95	1 485,95	21%	312,05	1 798,00
Nůžky Jaguar 839525 Relax 40 left	839525	1 Ks	1 981,82	1 981,82	21%	416,18	2 398,00
Hřeb.Mysal Premium BM40 19cm	BM40	1 Ks	81,82	81,82	21%	17,18	99,00
HŘEBEN JAGUAR A-LINE 500	14651	1 ks	44,63	44,63	21%	9,37	54,00
HŘEBEN JAGUAR A-LINE 510	5413	1 ks	58,68	58,68	21%	12,32	71,00
HŘEBEN JAGUAR A-LINE 530	8521	1 ks	46,28	46,28	21%	9,72	56,00
HŘEBEN JAGUAR A-LINE 535	3258	1 ks	73,55	73,55	21%	15,45	89,00
HŘEBEN JAGUAR A-LINE 540	6544	1 ks	75,21	75,21	21%	15,79	91,00
Efalek kartáč kolibri 34mm/56mm	14101195	1 Ks	162,81	162,81	21%	34,19	197,00
Seřezávač Dusy +10ks čepelek	14112301	1 Ks	98,35	98,35	21%	20,65	119,00
Kartáč kulatý 8516b Malý 14/30	8516b	1 Ks	40,50	40,50	21%	8,50	49,00
Kartáč kulatý 8517b Střední 20/37	8517b	1 Ks	48,76	48,76	21%	10,24	59,00
Pinety HS Tools 50ks MIX barev	3210	1 Ks	131,40	131,40	21%	27,60	159,00
JAGUAR BRITVA 3906 R1 M	3906	1 Ks	370,25	370,25	21%	77,75	448,00
Opraš. HS 15x10synte.šitéřny	7203	1 ks	107,44	107,44	21%	22,56	130,00
Efalek Rozprašovač kouřový	20026832	1 Ks	52,07	52,07	21%	10,93	63,00
Pouzdro HS nůžky 22a9 BH009	BH009	1 Ks	239,67	239,67	21%	50,33	290,00
KUFRÍK kadeřní. K-1447 R černý	K-1447R	1 Ks	1 014,88	1 014,88	21%	213,12	1 228,00
Sleva Charbulova 2025 levák - 38 % na celý set z ceny 8029,- Kč		1 Ks	-2 388,43	-2 388,43	21%	-501,57	-2 890,00
Efalek kartáč oboustranný stříbrný 20011113 /5024262002	20011113	1 Ks	57,02	57,02	21%	11,98	69,00
Hair Servis My Salon kulatý keramický kartáč 43mm	HBH002	1 Ks	180,99	180,99	21%	38,01	219,00
Hair Servis My Salon kulatý keramický kartáč 25mm	HBH004	1 Ks	157,85	157,85	21%	33,15	191,00
Hair Servis krokodýl pogumovaný fialový /balení 4ks, prodej 1ks/	2205A	8 ks	15,7025	125,62	21%	26,38	152,00
<b>Celkem:</b>		<b>30 mj</b>		<b>4 247,12</b>		<b>891,88</b>	<b>5 139,00</b>

Pokračování na straně 2

Vystavit:

Strana 1 z 2

Software Alos SROU - www.varis.cz



pár jednoduchých kliknutí:

eshop

školy

najít MOJI ŠKOLU zde

vstupní kód

skolabrnocharbulova

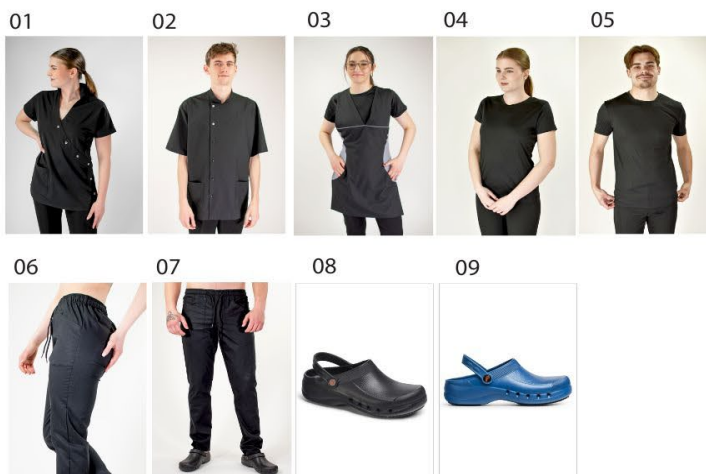


pomoc s objednávkou a informace o výrobě:  
734 200 007 (od 7:00 - 15:00 hodin)

- s postupem objednávky vám pomůže videonávod
- pro určení velikosti své uniformy využijte velikostní kalkulačku (u každého produktu)

### obor kadeřník

- 01 - halena dámská, černá na patenty
- 02 - halena pánská, černá na patenty
- 03 - mušketýr dámský, černý
- 04 - tričko dámské, černé s krátkým rukávem
- 05 - tričko pánské, černé s krátkým rukávem
- 06 - kalhoty dámské s elasthanem
- 07 - kalhoty pánské s elasthanem
- 08 - obuv pracovní pěnová, černá
- 09 - obuv pracovní pěnová, modrá



- Nejsme klasický e-shop. Pro každou školu vyrábíme a objednáváme konkrétní uniformy, proto Vás prosíme, objednávejte s předstihem - uniformy šijeme a kompletujeme až po zadání objednávky.
- Termín dodání je 4 - 6 týdnů.
- pro výměnu nebo vrácení zboží naše adresa:  
IVN s.r.o., Na Výhledě 324/1, 360 17 Karlovy Vary

## profesní uniformy - UŽIJTE SI ČAS NA PRAXI, VE VAŠEM OBORU



své uniformy najdete na stránkách [www.ivnprofi.cz](http://www.ivnprofi.cz), po kliknutí na logo své školy a zadání hesla, nebo přímo přes odkaz na uniformy, na stránkách vaší školy



pomoc s objednávkou a informace o výrobě:

**734 200 007 (07:00 - 15:00 hodin)**

- s postupem objednávky vám pomůže VIDEONÁVOD
- pro určení velikosti své uniformy využijte velikostní kalkulačku (najdete ji u každého produktu)

**Naše velikosti neodpovídají velikostem, které kupujete v běžných módních řetězcích (tam mají zboží o 2 až 3 velikosti větší).**

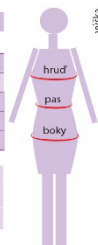
**Prosíme tedy, držte se při výběru velikosti naší velikostní tabulky:**

### velikostní tabulky - změřte se dle nákresu a zařadte se do správné velikosti!

#### dámské

	XS	S		M		L		XL		XXL		XXXL
EU	34	36	38	40	42	44	46	48	50	52	54	56
obvod hrudi cm	80	84	88	92	96	100	104	110	116	122	128	134
obvod pasu cm	62	66	70	74	78	82	86	92	98	104	110	116
obvod boků cm	86	90	94	98	102	106	110	116	122	128	134	140

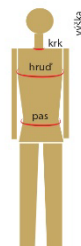
zkrácená - výška postavy do 160 cm  
normální - výška postavy 161- 172 cm  
prodloužená - výška postavy od 173 cm



#### pánské

	XS	S		M		L		XL		XXL		XXXL	
EU	42	44	46	48	50	52	54	56	58	60	62	64	66
obvod hrudi cm	84	88	92	96	100	104	108	112	116	120	124	128	132
obvod pasu cm	72	76	80	84	88	92	96	102	108	112	118	122	126
obvod krku cm	36	37	38	39	40	41	42	43	44	45	46	47	48

zkrácená - výška postavy do 172 cm  
normální - výška postavy 173 - 185 cm  
prodloužená - výška postavy od 186 cm



**! pro výměnu nebo vrácení zboží naše adresa:  
IVN s.r.o., Na Výhledě 324/1, 360 17 Karlovy Vary**

Nejsme klasický e-shop. Pro každou školu vyrábíme a objednáváme konkrétní uniformy, proto Vás prosíme, objednávejte s přestihem - uniformy šijeme a kompletujeme až po zadání objednávky. Termín dodání je 4 - 6 týdnů.

design by IVNPROFI

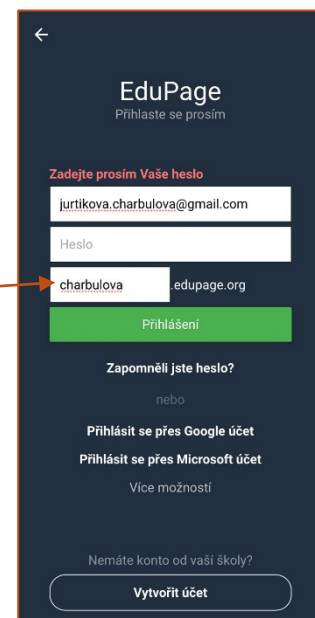
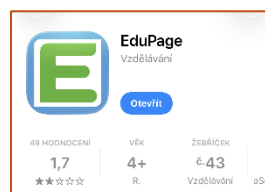


## 2.2 Další přihlášení do EduPage

- 1) Na webových stránkách zadejte (popř. rozklikněte) následující odkaz:  
<https://charbulova.edupage.org/>.
- 2) Do přihlašovacího okna se zadají následující údaje:  
**Přihlašovací jméno:** Váš email  
**Heslo:** to, které jste si nastavili v kapitole 2.1 – bod 3)
- 3) Jste opět na úvodní straně EduPage.

## 2.3 Možnost stažení aplikace

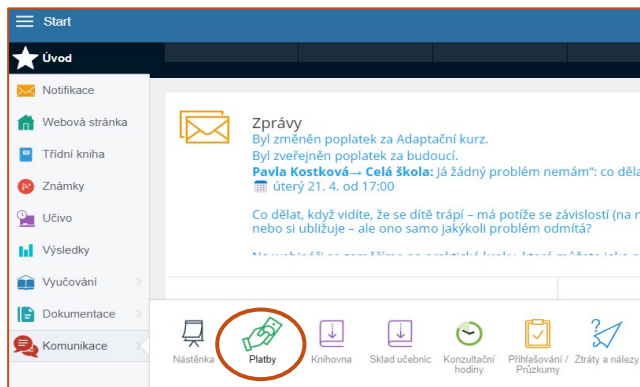
- 1) Vyhledejte aplikaci EduPage a nainstalujte si ji.
- 2) V přihlašovací obrazovce se zadají následující údaje:  
**Přihlašovací jméno:** Váš email  
**Heslo:** to, které jste nastavovali v bodu 3)
- 3) V případě, že Vám úvodní přihlašovací obrazovka nabídne ještě třetí políčko, vyplňte ho slovem: **charbulova** (je to specifikace, ke které škole se přihlašujete).



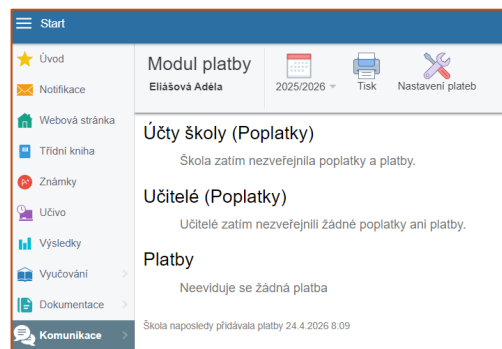
### 3 Platba na počítači

#### 3.1 Přepnutí do platby

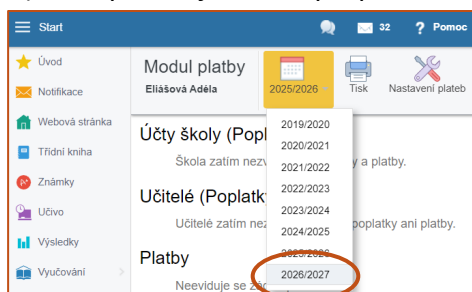
1) Zvolte modul **Komunikace/Platby**.



v modulu **Platby**



2) Pro platbu je nutné přepnout školní rok na rok 2026/2027



Zobrazení v budoucím školním roce 2026/2027



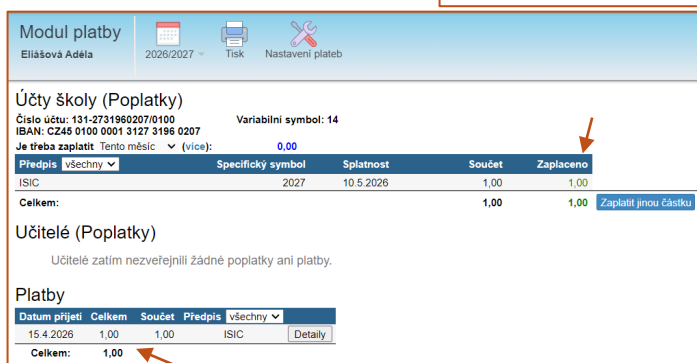
#### 3.2 Zaplacení ISIC

1) Zaškrtněte výběr pro platbu a zvolte tlačítko **Zaplatit 300 Kč**.

2) Objeví se jedinečný QR kód a údaje pro platbu.



3) Po zaplacení se zhruba do tří dnů zde (ve šk. roce 2026/2027) objeví, že ISIC byl zaplacen.



### 3.3 Zaplacení Adaptačního kurzu

Po platbě za ISIC se od **29. 6.** zpřístupní platba za Adaptační kurz.

#### 1) Přepněte se do modulu Platba (viz kapitola 3.1)

**Účty školy (Poplatky)**  
 Číslo účtu: 131-2731960207/0100 Variabilní symbol: 14  
 IBAN: CZ45 0100 0001 3127 3196 0207

Je třeba zaplatit Tento měsíc (vice): **0,00**

Předpis	všechny	Specifický symbol	Splatnost	Součet	Zaplaceno
ISIC		2027	10.5.2026	1,00	1,00
Adaptační kurz		27	26.5.2027	500,00	0,00
<b>Celkem:</b>				<b>501,00</b>	<b>1,00</b>

**Učitelé (Poplatky)**  
Učitelé zatím nezveřejnili žádné poplatky ani platby.

**Platby**

Datum přijetí	Celkem	Součet	Předpis	všechny
15.4.2026	1,00	1,00	ISIC	
<b>Celkem:</b>	<b>1,00</b>			

2) Zaškrtněte výběr pro platbu Adaptační kurz a zvolte tlačítko **Zaplatit ... Kč (částka bude zadána dle oboru).**

3) Objeví se další jedinečný QR kód a údaje pro platbu.

Předpis	všechny	Specifický symbol	Splatnost	Součet	Zaplaceno
ISIC		2027	10.5.2026	1,00	1,00
Adaptační kurz		27	26.5.2027	500,00	0,00
<b>Celkem:</b>				<b>501,00</b>	<b>1,00</b>

Zaplatit (500 Kč)  
Zaplatit jinou částku

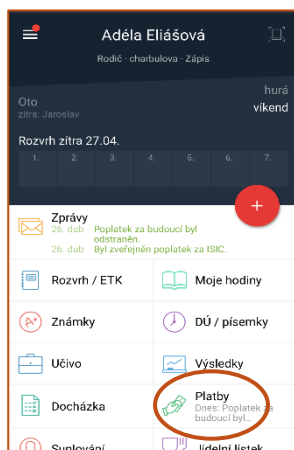


4) Zhruba do týdne se zde (ve šk. roce 2026/2027) objeví, že adaptační kurz byl zaplacen.

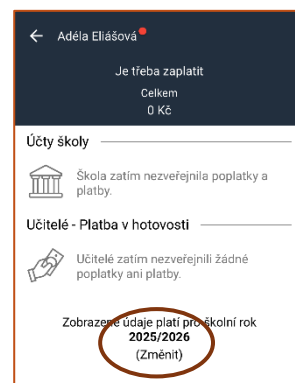
## 4 Platba na mobilu

### 4.1 Přepnutí do platby

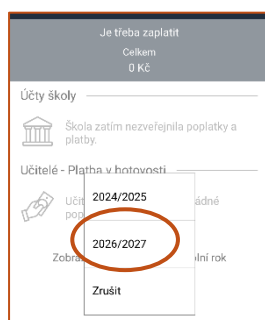
1) Zvolte modul **Platby**.



v modulu **Platby**

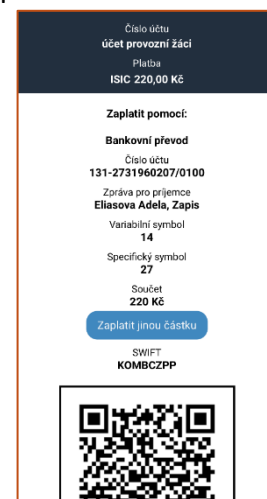
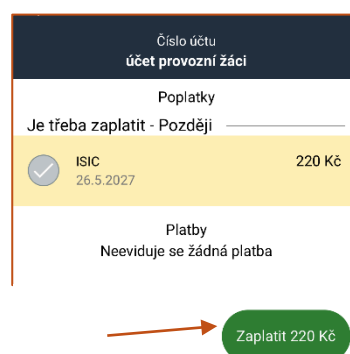
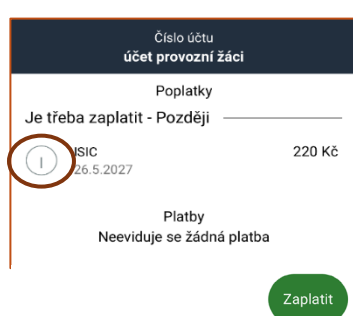
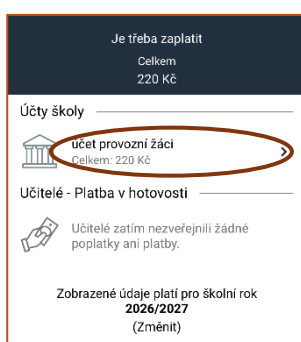


2) Pro platbu je nutné přepnout školní rok na rok 2026/2027 a zobrazení v tomto šk. roce.

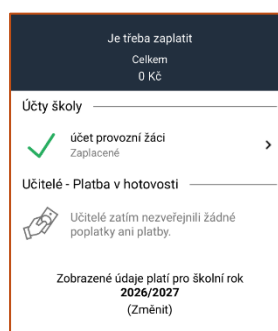


### 4.2 Zaplacení ISIC

- 1) Klikněte na **účet provozní žáci** a objeví se Je třeba zaplatit ISIC.
- 2) Klikněte na text ISIC (zažlutí se) a tím se zpřístupní **Zaplatit 300 Kč**.
- 3) Zvolte toto tlačítko **Zaplatit 300 Kč** a objeví se jedinečný QR kód a údaje pro platbu.



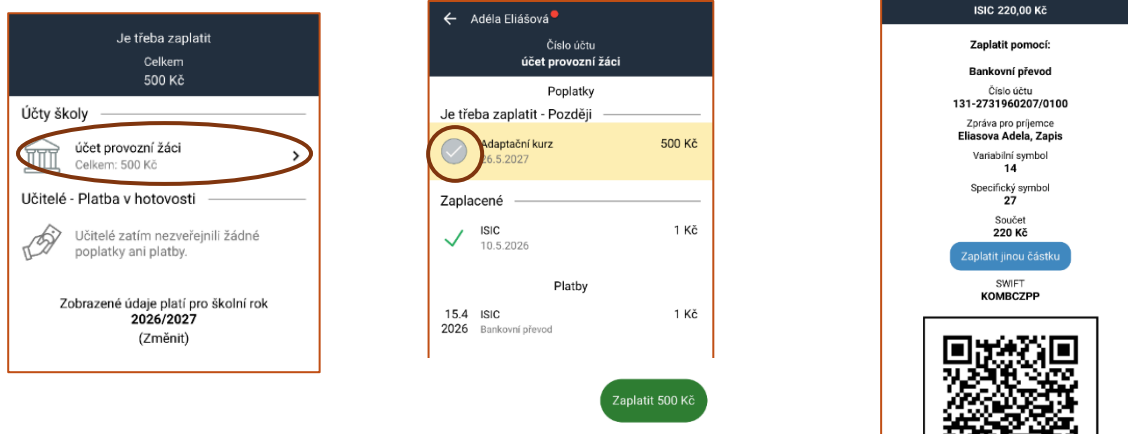
4) Po zaplacení se zhruba do tří dnů zde (ve šk. roce 2026/2027) objeví, že ISIC byl zaplacen.



### 4.3 Zaplacení Adaptačního kurzu

Po platbě za ISIC se od **29. 6.** zpřístupní platba za Adaptační kurz.

- 1) Přepněte se do modulu Platba (viz kapitola 4.1)
- 2) Vyberze účet provozní žáci a výběr pro platbu Adaptační kurz a zvolte tlačítko **Zaplatit ... Kč (částka bude zadána dle oboru).**
- 3) Objeví se další jedinečný QR kód a údaje pro platbu.



- 4) Zhruba do týdne se zde (ve šk. roce 2026/2027) objeví, že adaptační kurz byl zaplacen.